



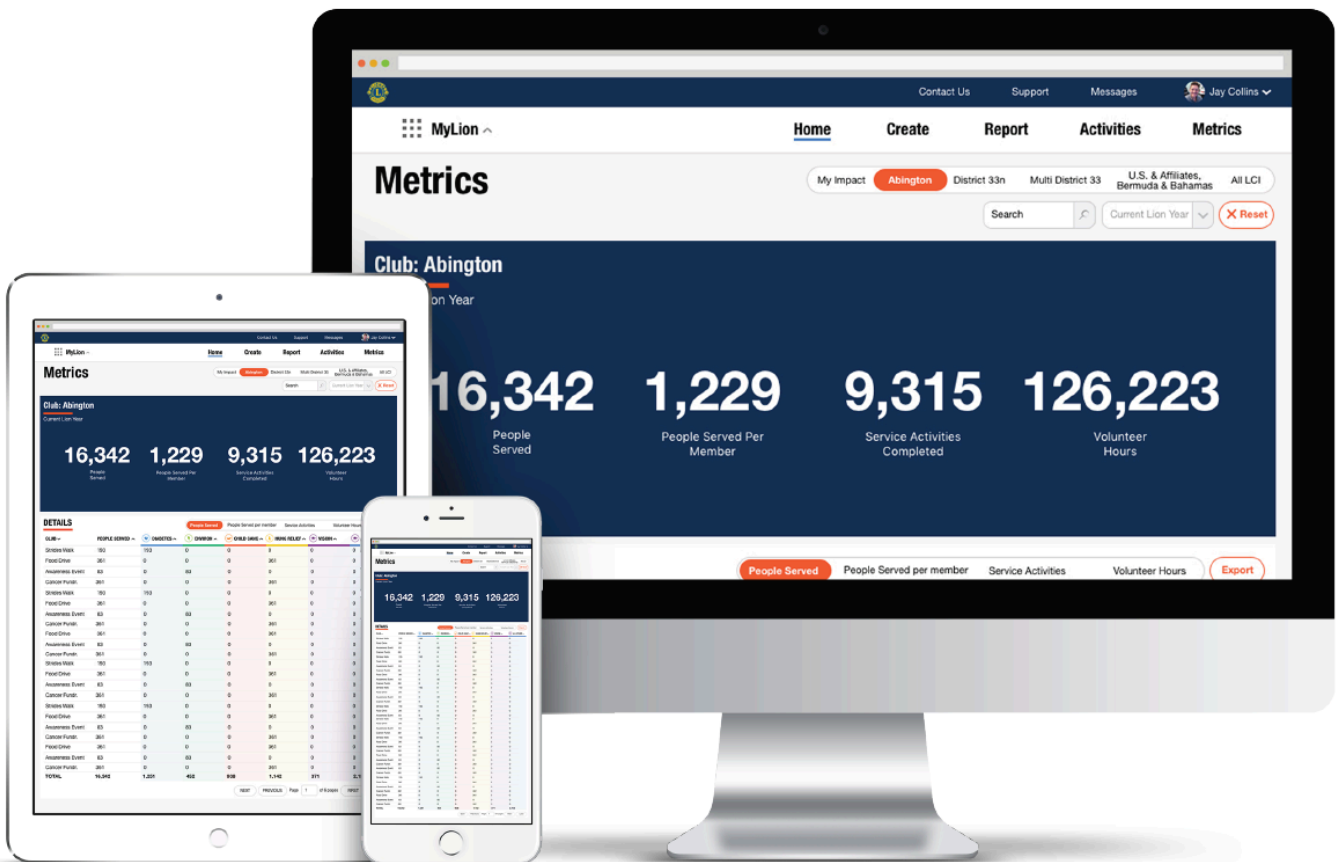
## Leiðbeingar fyrir verkefnaskýrslur

Að deila áhrifum af starfi okkar er mikilvægt fyrir félagi, klúbba og fyrir hreyfinguna alla. Það gefur okkur kost á því að sjá framlag okkar sem hreyfingu og segir sögu okkar fyrir samstarfsaðila og almenning. Frá einföldu litlu verkefni til allra stóru verkefnanna er mikilvægt að gera verkefnaskýrslur, sem þá á sama tíma kastar ljósi á hvar og hvernig við höfum haft áhrif í samfélaginu og um heim allann.

Þessar leiðbeiningar munu hjálpa þér og þínum Lions félögum að nota MyLion. Leitast verður við að svara eftirfarandi spurningum.

✓ Hvaða verkefnum á að skila

✓ Hvaða gögn eiga við í skýrslum





☉ Ef þú þarft frekari aðstoð með skil á verkefnaskýrslum, hafðu þá samband við GST-fulltrúa umdæmisins eða sendu póst á lions@lions.is.



# Hvaða verkefnum ber að gera skýrslu um?


Tvær tegundur verkefnaskýrsla, beinar og óbeinar

 Bein þjónustuverkefni	 Óbein þjónustuverkefni
<p>Lionsklúbbur skipuleggur og framkvæmir þjónustuverkefni í samfélaginu og á bein samskipti við fólk sem hann leggur lið við.</p> <p>Dæmi:</p> <ul style="list-style-type: none"><li>▶ Samfélagsverkefni þar sem fræðsla og blóðsykurmælingar eru framkvæmdar.</li><li>▶ Starfandi stuðningurhópar fyrir krabbameinssjúk börn.</li><li>▶ Námsaðstoð s.s. lestraraðstoð.</li></ul>	<p>Lionsklúbbur skipuleggur og framkvæmir þjónustuverkefni en á ekki bein samskipti með þeim sem njóta góðs af.</p> <p>Dæmi:</p> <ul style="list-style-type: none"><li>▶ Fjáröflun þar sem ágóði rennur til annars félags eða stofnunar.</li><li>▶ Verkefni sem snýr að viðhaldi samfélagsins s.s. hreinsunarstarf og tráplöntun.</li><li>▶ Gleraughnasöfnum sem send er áfram til annarra landa.</li></ul>

## Það er mikilvægt að skýrsla gefi nákvæmar upplýsingar

Í MyLion er hægt að leggja mælistiku á áhrif þjónustuverkefna eða annarra verkefna sem klúbburinn stendur fyrir með því að eftirfarandi atriði komi fram.

- » Fjöldi þeirra sem **njóta liðveislnar** (fullorðnir og börn)
- » Fjöldi **sjálfbóðaliða sem tóku þátt** (Lionsfélagar eða ekki Lionsfélagar)
- » Fjöldi **sjálfbóðaliðaklukkustunda** sem voru lagðir til við undirbúning, fjáröflun eða framkvæmd þjónustuverkefna.
- » **Aðra tölfræði** við framkvæmd **hreinsunarstarfs eða annarra umhverfisverkefna.**

 Ef þú þarft frekari aðstoð með skil á verkefnaskýrslum, hafðu þá samband við GST-fulltrúa umdæmisins eða sendu póst á [lions@lions.is](mailto:lions@lions.is).



Lions Clubs International

# Hvaða gögn þurfa að koma fram?

## 1. Fjöldi þeirra sem lagt er lið

- » Skráður er **fjöldi** þeirra sem var lagt lið í beinum þjónustuverkefnum.
- » Í óbeinum þjónustuverkefnum er skráður **áætlaður fjöldi** þeirra sem lagt er lið.
- » Hvað voru margir undir **18 ára aldri** var lagt lið (valkvætt).

### Ábending

Þegar verið er að gera skýrslu fyrir óbein þjónustuverkefni er ekki settur inn fjöldi þeirra sem tók þátt í verkefninu, fjáröflun þess eða framkvæmd. Þess í stað, er áætlaður fjöldi þeirra sem lagt er lið með óbeinum hætti vegna verkefnisins eða fjárframlagsins. Vertu í samstarfi með félagasamtökum eða stofnunum til að meta fjölda þeirra sem lagt er lið.

Dæmi:

- » Ef klúbburinn safnar og gefur mat til annarrar stofnunar eða félagasamtaka, eigðu þá samtál við þá aðila til að áætla hversu margir munu njóta þess sem klúbburinn leggur til.
- » Ef klúbburinn þinn er að byggja bókasafn, verkefni sem nær yfir mörg ár. Áætlaðu þá hversu margir einstakir einstaklingar munu njóta safnsins að jafnaði yfir eitt ár.
- » Fyrir umhverfisverkefni svo sem plöntun trjáa eða hreinsun í samfélaginu er skráð á annan hátt, **sjá síðustu blaðsíðu**.

## 2. Fjöldi sjálfboðaliða

Teldu heildarfjölda Lionsfélaga og þá sem eru ekki Lionsfélagar og tóku þátt í undirbúningi, fjáröflun og framkvæmd verkefnisins.

- » Lions: Hversu margir þátttakenda voru Lionsfélagar.
- » Leo: Hversu margir þátttakenda voru LEO-félagar.
- » Hversu margir þátttakenda voru ekki Lions-félagar.

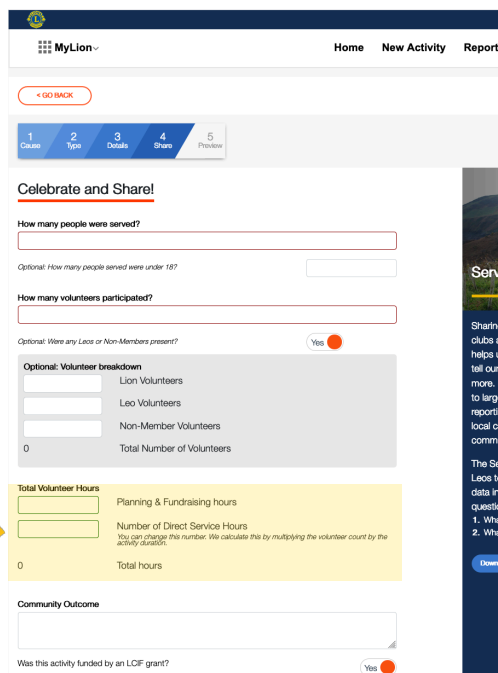
🌟 Ef þú þarft frekari aðstoð með skil á verkefnaskýrslum, hafðu þá samband við GST-fulltrúa umdæmisins eða sendu póst á [lions@lions.is](mailto:lions@lions.is).



Lions Clubs International

# Hvaða gögn þurfa að koma fram? framhald

## 3. Fjöldi sjálfboðaliðaklukkustunda



Fylgstu vel með heildarfjölda klukkustunda sem sjálfboðaliðar leggja til undirbúnings, fjáröflunar og framkvæmd verkefnisins.

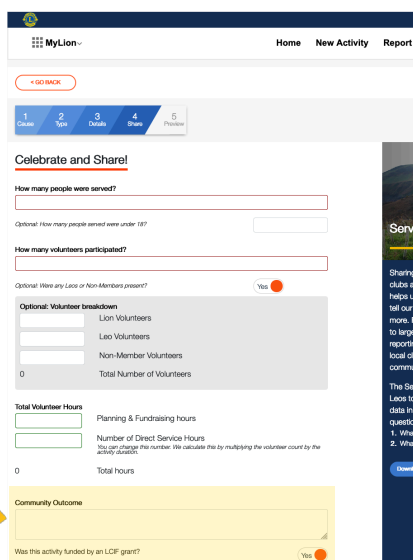
- » **Undirbúningur og fjáröflun** (planing and fundraising): Fyrir hvern sjálfboðaliða skráir þú heildarfjölda klukkustunda sem fer í undirbúning og til fjáröflunar fyrir verkefnið.

**Dæmi:** Undirbúningsnefnd sem samanstendur af tveimur Lions félögum og tveimur LEO funduðu í samtals átta klst. og síðan lagði hver þeirra til 12 klst. í fjáröflun. Samtals gerir það þá 32 klst. í undirbúning + 48 klst. í fjáröflun, samtals 80 klst.

- » **Verkefnastundir** (service hours): Fyrir hvern sjálfboðaliða er skráður sá tími sem lagður var til.

**Dæmi:** Lionsklúbbur mælir blóðsykur á milli 9 og 13. Sjö félagar tóku þátt og tveir hjúkrunarfræðingar frá heislugæslustöðinni. samtals níu sjálfboðaliðar í fjórar klst, samtals 48 klst.

## 4. Samfélagsleg áhrif



Deildu upplýsingum um þjónustuverkefnið, og hvernig það hafði áhrif á samfélagið. Hér gæti verið gaman að setja inn hvaða áhrif það hefur til framtíðar þ.e. hvernig verkefnið bætir ástand eða líf þeirra sem lagt var lið. Hér má líka koma fram sú upphæð sem safnaðist vegna verkefnisins eða var lagt til vegna verkefnisins.

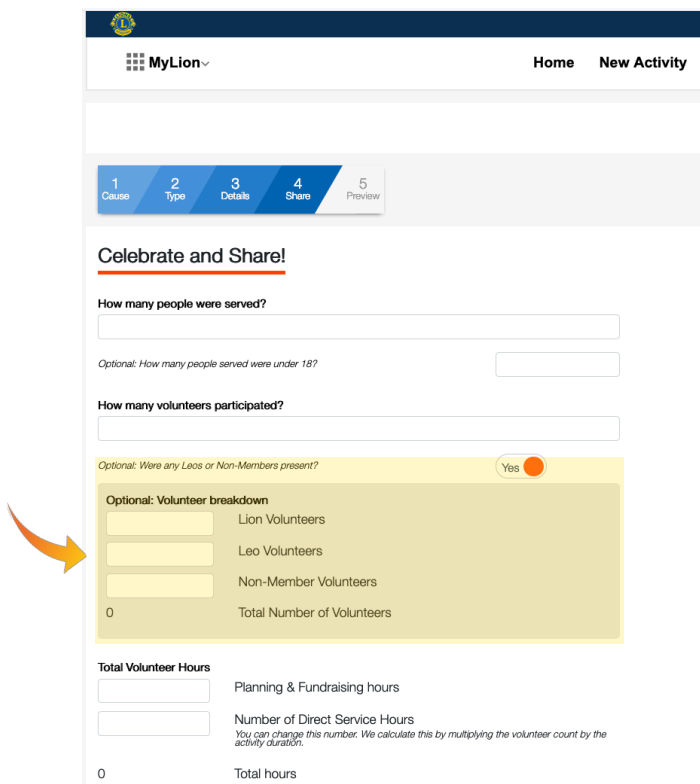
- » Ef þú þarft frekari aðstoð með skil á verkefnaskýrslum, hafðu þá samband við GST-fulltrúa umdæmisins eða sendu póst á [lions@lions.is](mailto:lions@lions.is).



# Hvernig skilum við skýrslu um umhverfisverkefni?

Þjónustuverkefni sem snúa að bættu umhverfi í samfélaginu eða skógrækt og eru oftast en ekki til lengri tíma heldur en önnur þjónustuverkefni. Hvort sem það er á samfélagsvísu eða alheimsvísu, getur verið erfitt að mæla árangurinn. Til að forðast yfiráætlun og að viðhalda trúveruleika, er áherslan lögð á fjölda þeirra sem njóta fræðslu vegna vegna verkefnisins. Svo hér er aðeins skráð fjöldi þeirra sem nutu fræðslu, þegar fjöldi þeirra sem var lagt lið er skráður. **Hafið það til hliðsjónar þegar skýrslur eru gerðar fyrir slík þjónustuverkefni.**

Að auki eru reitir fyrir umhverfisverkefni, sem eru ólíkir öðrum þjónustuverkefnum.



MyLion Home New Activity

1 Cause 2 Type 3 Details 4 Share 5 Preview

**Celebrate and Share!**

How many people were served?

Optional: How many people served were under 18?

How many volunteers participated?

Optional: Were any Leos or Non-Members present? Yes

Optional: Volunteer breakdown

Lion Volunteers

Leo Volunteers

Non-Member Volunteers

0 Total Number of Volunteers

Total Volunteer Hours

Planning & Fundraising hours


Number of Direct Service Hours  
You can change this number. We calculate this by multiplying the volunteer count by the activity duration.

0 Total hours

- » Fjöldi trjáa sem var plantað.
- » Fjöldi þeirra trjáa sem var hirt um.
- » Fjöldi samfélagsvæða sem voru hirt.

## Dæmi:

- » Klúbbur hreinsar og hirðir opinberan garð og gerir skýrslu um að eitt samfélagssvæði hafi verið hirt, en skráir jafnframt vinnuframlag sjálfboðaliða.
- » Klúbbur plantar 5 trjám, skráir fimm tré í skýrsluna, en skráir jafnframt vinnuframlag sjálfboðaliða.
- » Klúbbur hirðir um 50 tré með klippingu og/eða vökvun. Skilar skýrslu um að hirt hafi verið um 50 tré en skráir jafnframt vinnuframlag sjálfboðaliða.

 Ef þú þarft frekari aðstoð með skil á verkefnaskýrslum, hafðu þá samband við GST-fulltrúa umdæmisins eða sendu póst á [ions@ions.is](mailto:ions@ions.is).

