



Svæðisstjóranámskeið Hveragerði

6. maí 2022

Kennarar: Kristófer A. Tómasson VCC og Þór Steinarsson PCC

**Góðan daginn og velkomnin í
svæðisstjóra skólann.**

Hverjir eru hér ? Hvaðan koma þeir?

Leysum verkefni 1 í verkefnabókinni



Svæðisstjórar nýta sér upplýsingar af heimasíðum Lions á Íslandi og í BNA

Heimasíða lions á Íslandi (lions.is)

Heimasíða Lionsclubs International (lionsclubs.org)

Hvernig skráum við okkur inn á þessa vefi:

Lions.is hér er bæði ytri
og innri síða. Innri síðan
er með aðgangsstýringu.
Til að fá aðgang þarf að
biðja vefstjóra um að
setja kennitölu
viðkomandi í
innritunarskrá.

Innskráning

Notandanafn *

Lykilorð *

Muna eftir mér? [Gleymt lykilorð](#)

Til baka

Skrá inn




LIONS Á ÍSLANDI

 MyLion

 MyLCI

 Hafa samband

 Innskrá

 Skrifst. o.fl.

RAUÐA FJÖÐRIN

LIONSÞING 2022

STYRKJA LCIF

UM LIONS

KLÚBBAR

VERKEFNI

MINNINGARKORT

LIONSÞÚÐIN

FRÆÐSLA



Aðalsíðan – hér er m.a. aðgangur að fræðsluefni skólanna.



LIONSHREYFINGIN Á ÍSLANDI

 Aðalvefur

 Skrifstofa o.fl.uppl.

 Hafa samband

FJÖLUMDÆMI 109

UMDÆMI 109A

UMDÆMI 109B

LÖG OG REGLUR

FRÆÐSLA

ÝMIS FORM OG LOGO

VERKEFNABANKI



Velkomin á innri vef Lions á Íslandi



LIONSHREYFINGIN Á ÍSLANDI

 Aðalvefur

 Skrifstofa o.fl.uppl.

 Hafa samband

FJÖLUMDÆMI 109

UMDÆMI 109A

UMDÆMI 109B

LÖG OG REGLUR

FRÆÐSLA

ÝMIS FORM OG LOGO

VERKEFNABANKI



Stjórnir klúbba 109A | Umdæmisstjórn A | Lionsfélagar 109A | Fundargerðir 109 A | Fundargerðir svæða 109A

Ársskýrslur klúbba

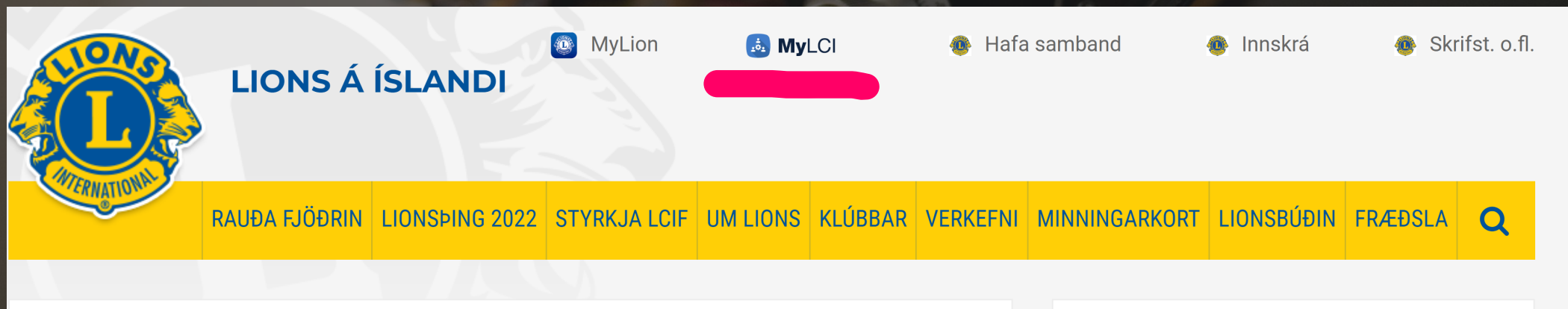
LCIF teymi



Skočum ačejns vefina

Hér koma glærur er sýna fyrstu innskráningu á MyLCI

- Þið þurfið að þekkja LCI númerið ykkar.
- Netfangið ykkar sem skráð er hjá LCI.
- Á þetta netfang er sendur staðfestingarkóði.
- Notaðar eru “öryggisspurningar” eins og nafn formanns eða fundarstaður.
- Hugsanleg svör birtast í fellilista




The screenshot shows the header and navigation menu of the Lions of Iceland website. The header includes the Lions of Iceland logo on the left, followed by the text "LIONS Á ÍSLANDI". To the right of the logo are several navigation links: "MyLion", "MyLCI" (highlighted with a red bar), "Hafa samband", "Innskrá", and "Skrifst. o.fl.". Below the header is a yellow navigation bar with the following menu items: "RAUÐA FJÖÐRIN", "LIONSÞING 2022", "STYRKJA LCIF", "UM LIONS", "KLÚBBAR", "VERKEFNI", "MINNINGARKORT", "LIONSÞÚÐIN", "FRÆÐSLA", and a search icon.

Access to your Lion Account

Smellið á
græna
takkann
„Register”

Sign in

Lion Account ID* 

Enter Email or Mobile Phone

[Forgot Lion Account ID](#)

Password*

Enter Password

[View](#)

[Forgot Password](#)

Remember Me

By clicking Sign In, you agree to
our [Privacy Policy](#) and [Terms of Use](#)

SIGN IN


Register

Don't have an account?

Register

**Skráið inn upplýsingar um ykkur eins og þið eruð nú þegar skráð inn sem félagar:
nafn og félaganúmer**

**Sjá hér:
Smellið á
„Continue”**

 Lions Clubs International

Access to your Lion Account

Sign in

Already have an account?

SIGN IN

→

Register

First Name*

Last Name*

Member ID / Person ID ⓘ

Continue

↗

Hér er boðið upp á tvær leiðir til að fá staðfestingarkóða, í tölvupóstinn okkar eða í símann. Hér notum við tölvupóstinn. Smellið á „Continue”

Lions Clubs International

Register

Hello, Lion Signý!

Select either your email address or mobile number that you want to use as your Lion Account ID and we will send you a verification code.

Email
s.....a@visir.is

Mobile Number
xxxxxx3417

This information is outdated

[Back](#) [Continue](#)

Register

Kóðinn sem kemur í tölvupóstinum er skráður hér inn. Ekki þarf að skrá 2 fyrstu stafina aðeins tölurnar.

Smellið á „Continue”

We've sent you a code.

A message has been sent to your email. Enter your 6-digit code in the boxes below, immediately following the two uppercase letters.

Your verification code will expire in

06:39

X F 1 5 3 4 0 6

[Resend Code](#)

[Back](#)

[Continue](#)

Hér búið þið til ykkar lykilorð “password” sem þarf að vera að lágmarki 6 stafir, þar af bæði litlir og stórir, sem og tölustafir.

Smellið á „Continue”

Lions Clubs International

Register

Please create your account

Signý Sigtryggisdóttir (3088219)

Lion Account ID
sunnsia@visir.is

Password
View

Retype Password

- ✘ Should be at least 6 characters
- ✘ Must include an uppercase letter
- ✘ Must include a lowercase letter
- ✘ Must include a number

I have read and I agree to the Lions Clubs International [Privacy Policy](#)

I have read and I agree to the Lions Clubs International [Terms of Use](#)

Back Continue

Sjá hér:
Smellið á
„Continue”

Register

Please create your account

Signý Sigtryggsdóttir (3088219)

Lion Account ID

sunnsia@visir.is

Password

.....

[View](#)

Retype Password

.....

I have read and I agree to the Lions Clubs International [Privacy Policy](#)

I have read and I agree to the Lions Clubs International [Terms of Use](#)

[Back](#)

[Continue](#)

**Munið að skrifa
hjá ykkur
aðgangsorðið.
Smellið á:
“Sign in”**



Congratulations, Lion Signý!

You have completed the registration process.
To access the Member Portal, please sign in for the first time using the link below.

[Sign In](#)


 Need assistance? [Contact Support](#)

**Skráið netfang
og lykilorð og
hakið við
“Remember Me”
Smellið á:
“SIGN IN”**

Lions Clubs International

Access to your Lion Account

Sign in

Lion Account ID* 

Forgot Lion Account ID

Password*

Forgot Password [View](#)

Remember Me

By clicking Sign In, you agree to our [Privacy Policy](#) and [Terms of Use](#).

SIGN IN

Register

Don't have an account?

Register

@ 2020 Lions Clubs International. All rights reserved.
[Privacy Policy](#) | [Terms of Use](#)



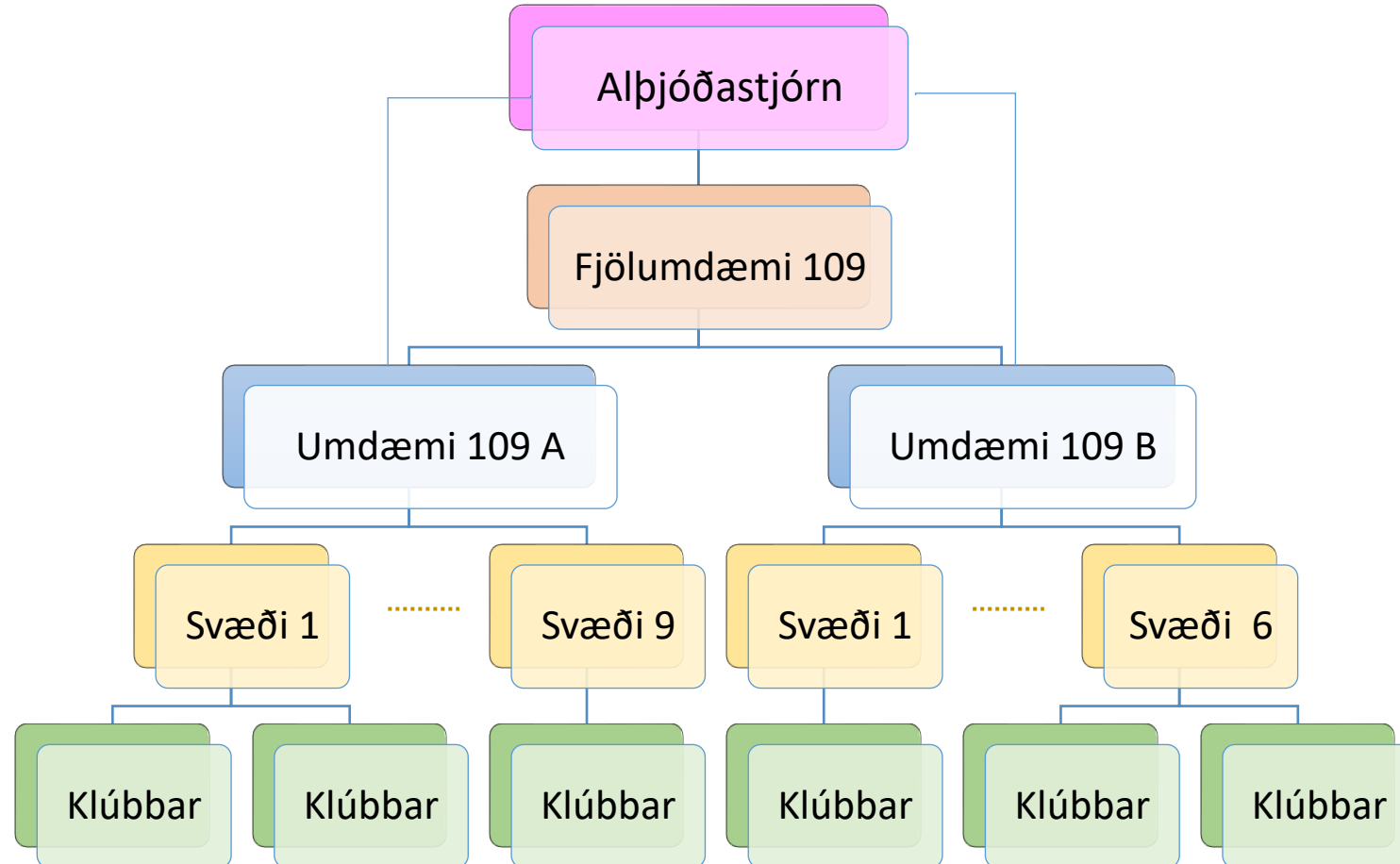
Lion of the year

Skipulag Lions – sameiginlegt efni





Stjórnskipulag Lions





Lions á Íslandi 2021-2022

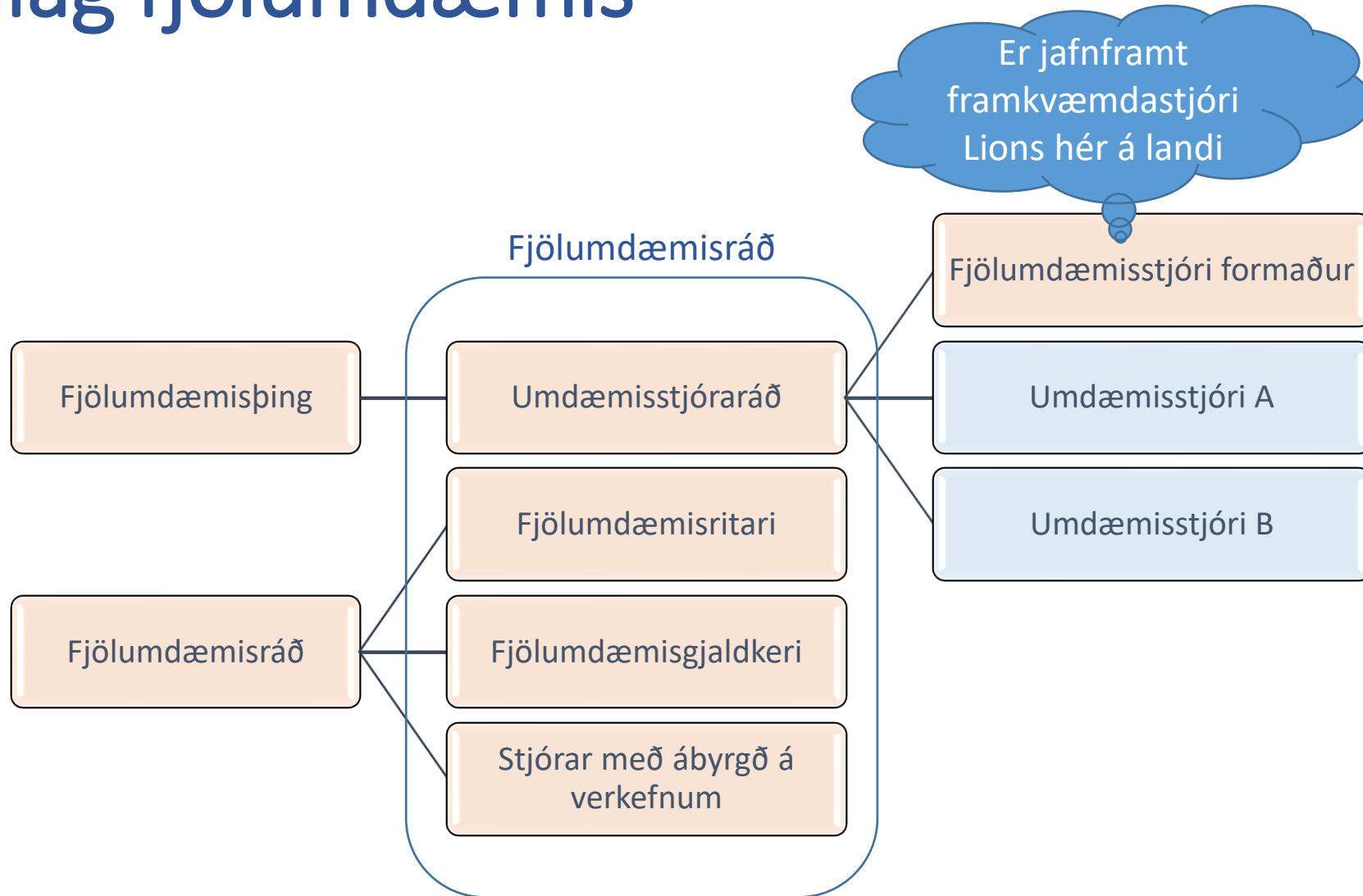
Umdæmi ¹⁾	Svæði	Klúbbar	Fjöldi
Umdæmi 109 A	8	51	1.258
Umdæmi 109 B	5	34	770
Samtals	13	85	2028

*Alls hafa **81** gengið úr hreyfingunni það sem af er starfsársins en bæst við **123** félagar, nettófjöldgun er **42**. Meðalfjöldi félaga í klúbbi er **24/25**.*

¹⁾ Miðað við 2022



Skipulag fjölumðæmis





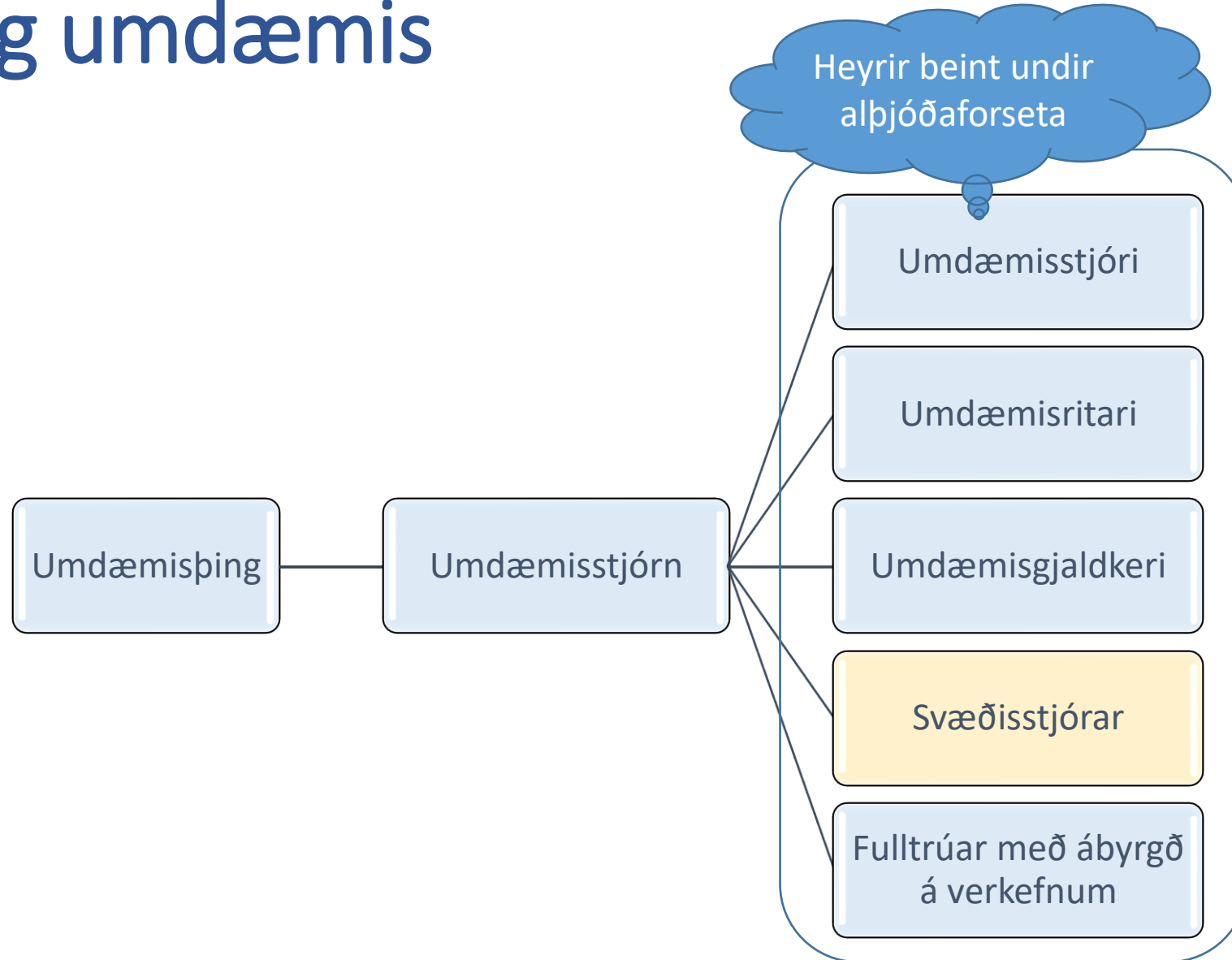
Málaflokkar í fjöllumdæmi

- Alþjóðasamskipti
- Markaðsmál
- GLT – leiðtogaþjálfun
- GMT – félagamál
- GST – verkefnamál
 - Umhverfismál *)
 - Heilbrigðismál *)
 - Ungmennamál *)
 - Lestrarátak *)
 - Menningarmál *)
 - Lions Quest *)
- Útgáfa Lion tímaritsins
- Hjálparsjóður Lions
- Verkefnasjóður Lions
- Kjaransorðan
- LCIF
- Medic Alert
- Rekstur skrifstofu
- Lionsþing
- Sameiginleg mál

*) *GST frá 2017*



Skipulag umdæmis



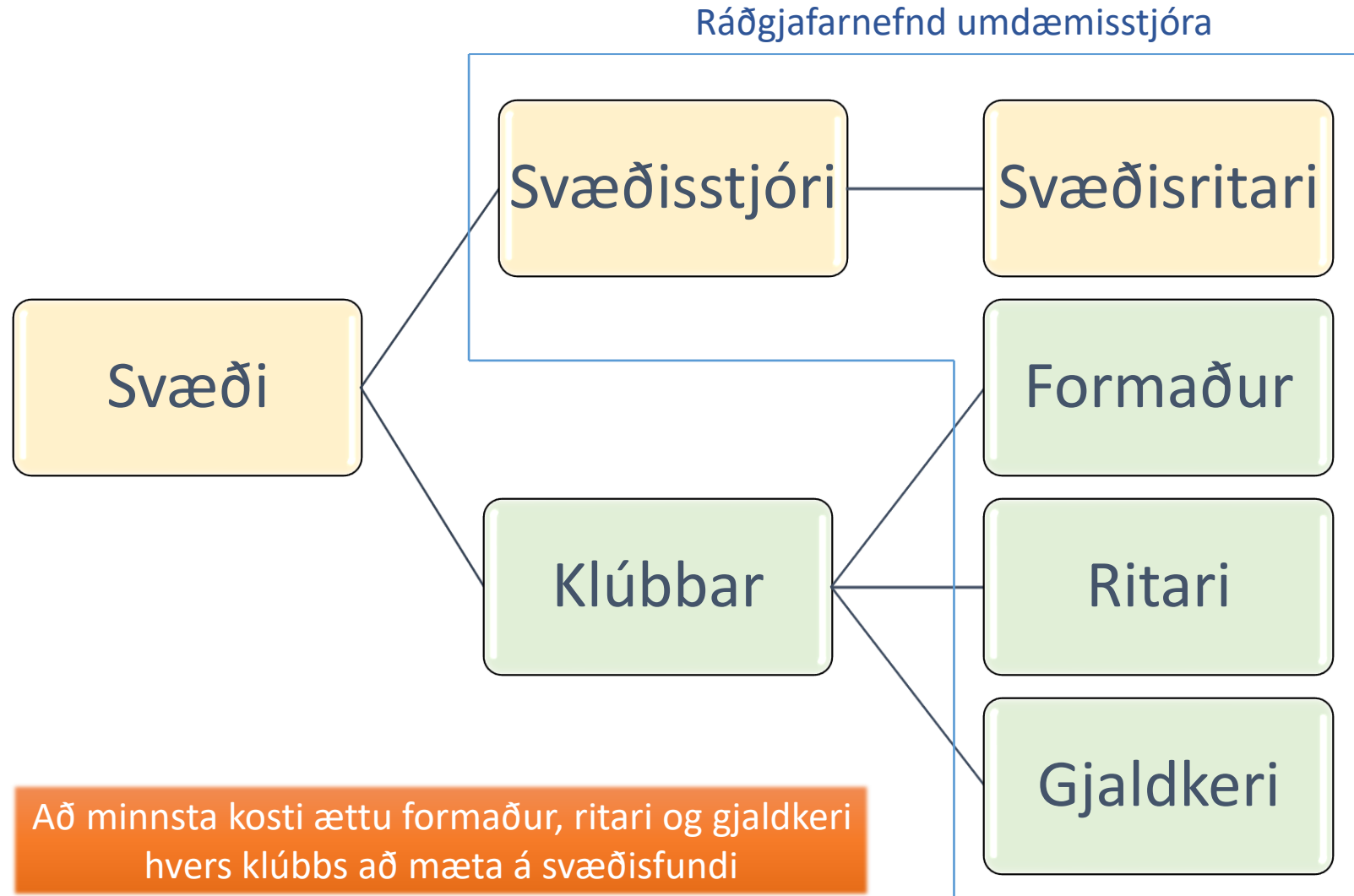


Málaflokkar í umdæmum

- Endurspeglar málaflokka í fjölumdæmi
- Stundum bætt við öðrum málaflokkum
 - Friðarveggspjöld
 - Sykursýki (Heilbrigðismál)
 - Sjónvernd (Heilbrigðismál)
- Málefni klúbba
 - Svæðisstjórar eru lykilaðilar og tenglar klúbba við umdæmisstjórn
 - Svæðisstjórn er samsett úr stjórnnum klúbba á svæðinu ásamt svæðisstjóra og svæðisritara



Skipulag svæðis



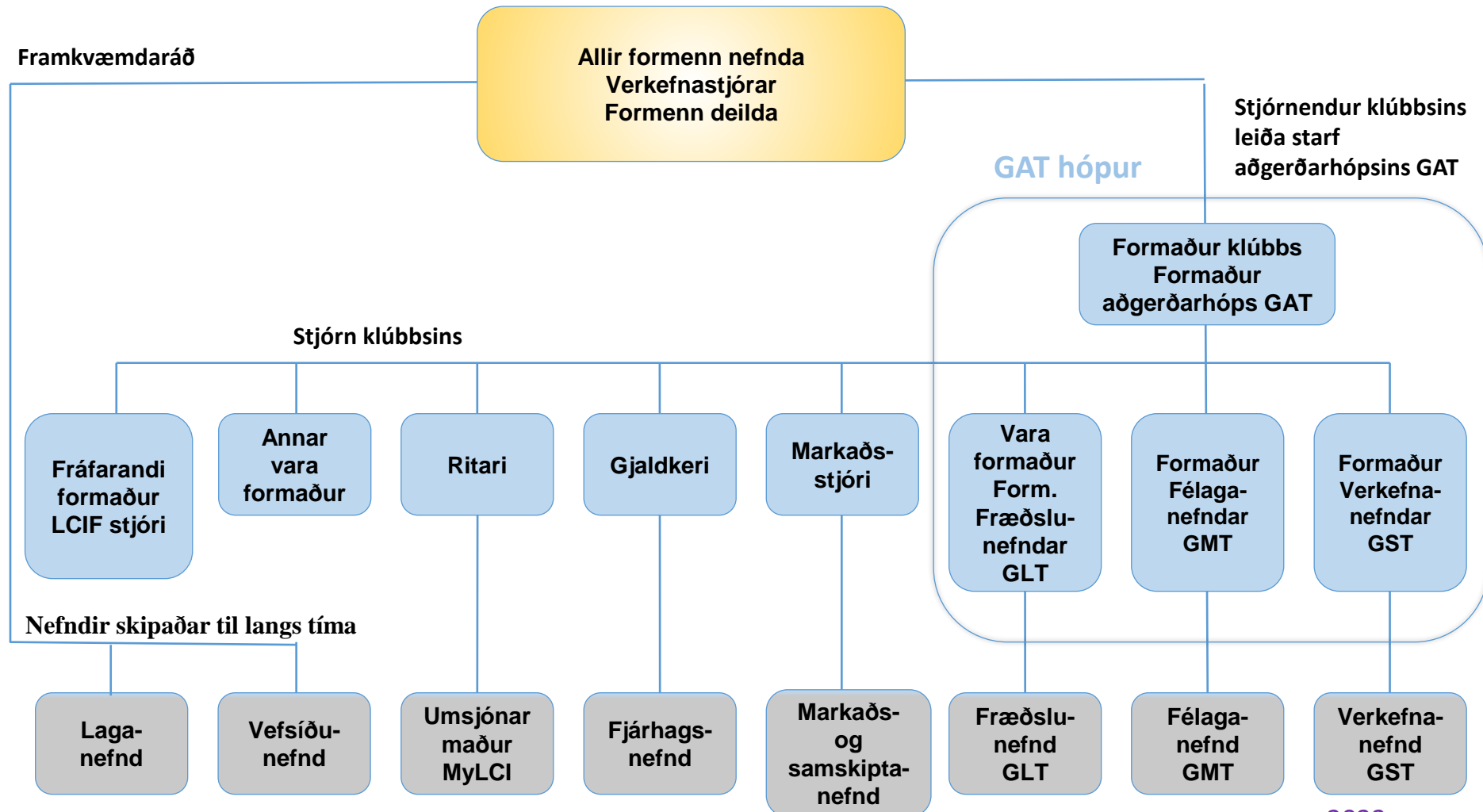
Gott starf skilar ánægðum
félögum og eykur velferð
þeirra

Stjórnskipulag klúbbs





Stjórnskipulag klúbbs



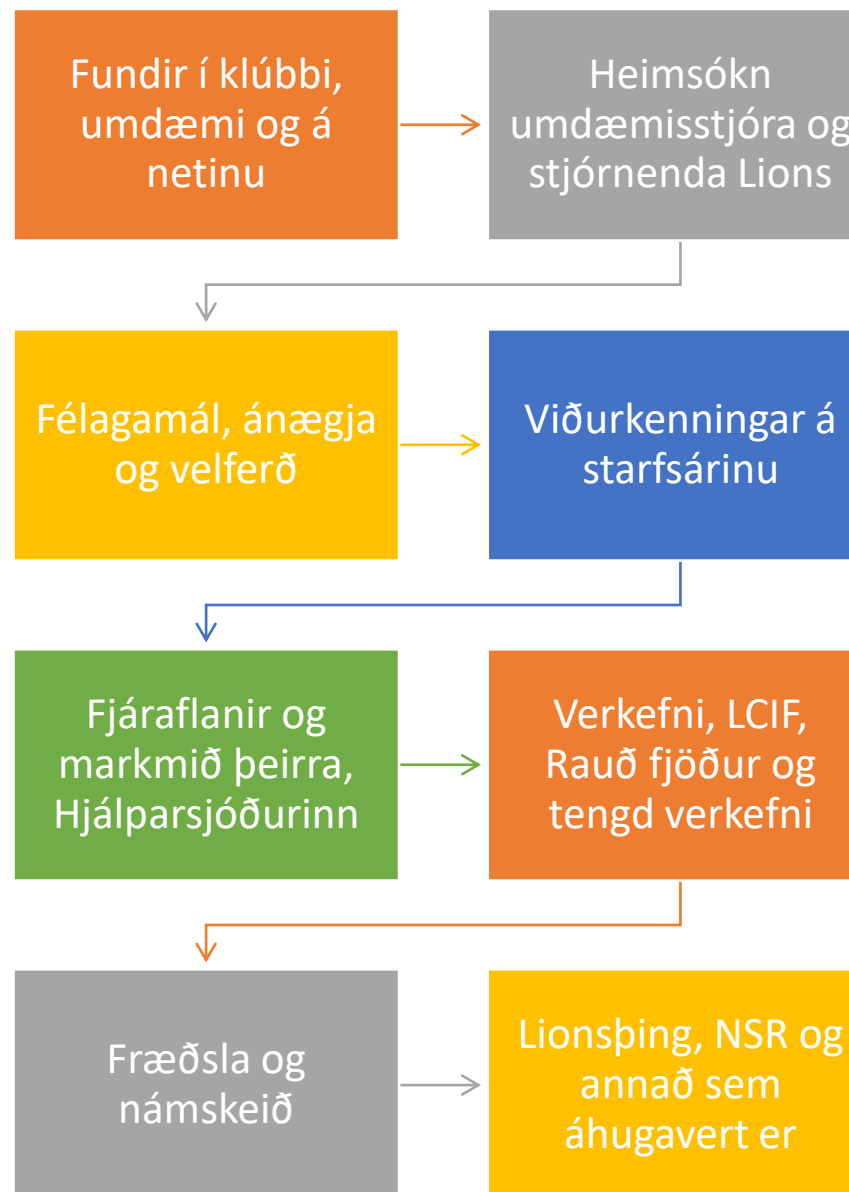
Hverjir eru í klúbbstjórn?

- Samkvæmt stöðluðum klúbbalögum LCI skal stjórn skipuð:
 - Formanni
 - Varaformanni (GLT - Leiðtoga- og fræðslumál)
 - Fráfarandi formanni (LCIF fulltrúi)
 - Ritara
 - Gjaldkera
 - GMT – Félagastjóra
 - GST – verkefnastjóra
 - Siðameistara (valkvætt) - Tengiliður/formaður klúbbdeildar
 - Öllum öðrum kjörnum stjórnendum
- Að auki er skynsamlegt að boða formenn nefnda á stjórnarfundi eftir því sem við á



Starfslýsingar stjórnar: <https://www.lions.is/is/fraedsla-2/klubbar-starfslysing>

Atburðir í klúbbsi





Atburðir í umdæmi

Þjónustudagur Lions

Sjónverndardagurinn

Rauð fjöður

Sykursýkisverkefni

Ungmennaskipti

Heimsókn alþjóðaforseta

Samfundir – fræðsla og umræða

Lionsþing

Leiðtogaskólar, námskeið og fræðslufundir

Opinberir fundir á vegum Lions

NSR



Vertu tengd(ur)

Farðu inn á facebook og tengdu þig á hópinn LIONS MÁL
(<https://www.facebook.com/groups/708525499330269>).



Þá eru aðalatriðin framundan



Hlutverk og skyldur svæðisstjóra

Markmiðin

- Hlutverk svæðisstjórans
- Fara yfir skyldur svæðisstjóra
- Hjálpartæki svæðisstjórans





Hlutverk svæðisstjóra

Svæðisstjóri er tengiliður klúbbanna við umdæmi

Svæðisstjóri tengir saman klúbbana á sínu svæði og umdæmið



Svæðisstjóri og GAT Global Action Team

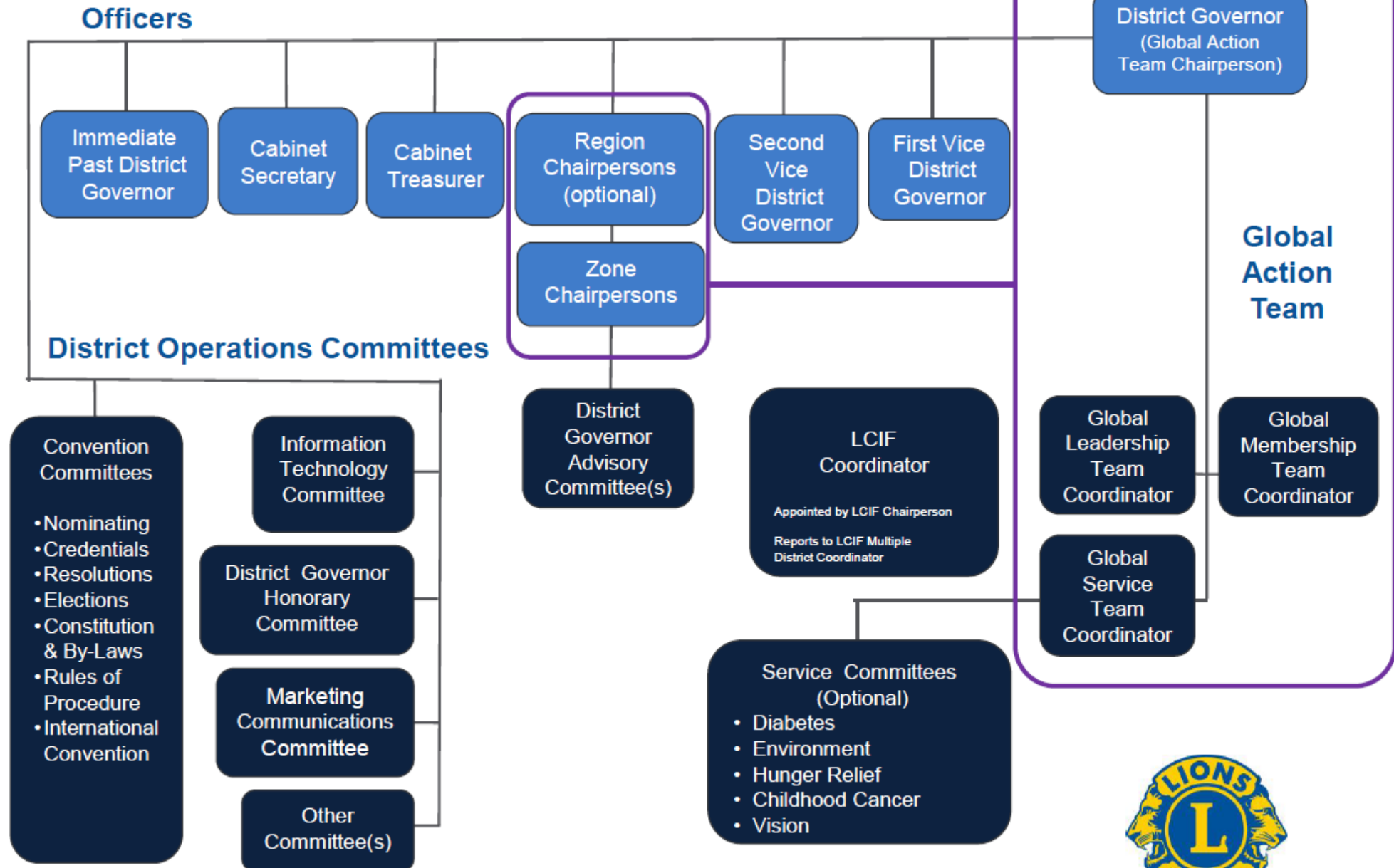
Svæðisstjóri er hluti af GAT
teyminu í umdæminu

GAT = GLT + GMT + GST

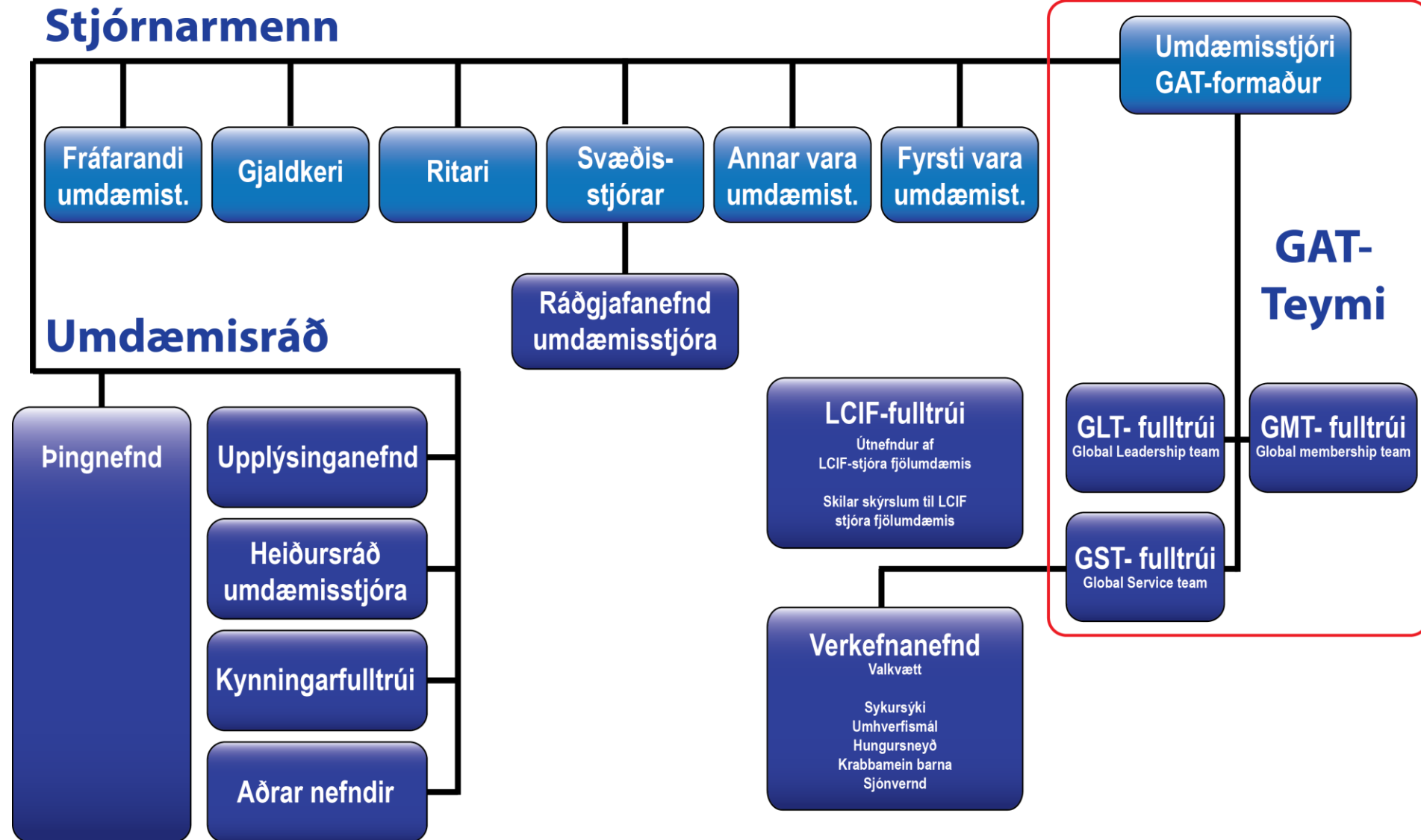
Fræðsla + félagar + verkefni



District Cabinet Structure



Skipulag umdæmis



Global Action Team

Ambassadors

Past International Presidents
International Board of Directors
Past International Directors
Past District Governors

Global Action Team Chairperson

GAT
Constitutional Area & Regional Area Leadership

GAT
Area Leadership

Multiple District Global Action Team Chairperson (Council Chairperson)

GLT
Multiple District Coordinator

GMT
Multiple District Coordinator

GST
Multiple District Coordinator

District Global Action Team Chairperson (District Governor)

GLT
District Coordinator

GMT
District Coordinator

GST
District Coordinator

Region and Zone Chairpersons

Club Global Action Team Chairperson (Club President)

GLT
First Vice President/Leadership
Chairperson

GMT
Membership Chairperson

GST
Service Chairperson





Skyldur svæðisstjóra

Skyldur svæðisstjóra

Getur þú nefnt allar skyldur svæðisstjóra?



**Eins og þær eru settar fram í lögum Lions*

Verkefni – Skyldur svæðisstjóra



1. Skrifaðu niður allar þær skyldur sem þú manst eftir á 3 mínútum
2. Berum saman það sem þið skrifuðuð við það sem hin(ir) skrifuðu. 5 mínútur
3. Á meðan kennarinn fer yfir skyldurnar kannaðu hversu margar þeirra þú hafðir skrifað niður



Skyldur svæðisstjóra

Hér eru skyldur svæðisstjóra eins og þær eru taldar upp í lögum Lions:

Kafli 10. Svæðisstjóri.

Svæðisstjóri vinnur undir stjórn umdæmisstjóra og er yfirmaður síns svæðis. Hann er hluti af umdæmisstjórn og er einnig í GAT teymi umdæmisins.

GAT = GMT (félagamál) + GLT (fræðslumál) + GST (verkefnamál)



Skyldur svæðisstjóra

- Styrkja hreyfinguna bæði inn og út á við.
- Er í umdæmisstjórn og eins er hann formaður í ráðgjafanefnd umdæmisstjóra á sínu svæði (þessi nefnd hefur ekki verið starfrækt á Íslandi en **svæðisfundirnir** gegna þessu hlutverki að vissu marki).

Skyldur svæðisstjóra

- Á að kalla til GMT (félagamál), GLT (leiðtoga- og fræðslumál) og GST (verkefnamál) fulltrúa umdæmisins til skrafs og ráðagerða og eins ef hann þarf að halda fund í ráðgjafanefnd þá eru þeir hluti af henni.

Skyldur svæðisstjóra

- Ef haldinn er fundur í ráðgjafanefndinni þá þarf að skila skýrslu um hann eigi síðar en 5 dögum eftir fundinn. Skýrslunni þarf að skila til umdæmisstjóra, alþjóðastjórnar, GAT fullrúa, GLT fullrúa og GST fullrúa svæðisins.
- Segja frá góðum verkefnum annarra klúbba á svæðinu til hinna klúbbanna.

Skyldur svæðisstjóra

- Í samvinnu við GMT fulltrúann sér hann um að skipuleggja og vinna að stofnun nýrra klúbba á svæðinu og segir frá því sem vel er gert á svæðinu. Eins greinir hann frá „heilsu” klúbbanna á svæðinu.
- Í samvinnu við GLT fulltrúann hjálpar hann við að finna leiðtogaefni á svæðinu og eins að kynna þau námskeið sem eru í boði fyrir félaga.

Skyldur svæðisstjóra

- Í samvinnu við GST fulltrúann sinnir hann mikilvægu starfi við að kynna og fylgja eftir þeim verkefnum sem alþjóðastjórn og fjöl- eða umdæmisstjórn leggur fyrir.
- Er fulltrúi klúbba á sínu svæði sem eiga í erfiðleikum gangvart alþjóðastjórn, fjöl- eða umdæmisstjórn.

Skyldur svæðisstjóra

- Fylgir eftir öllum þeim verkefnum sem alþjóðastjórn, fjölumdæmis- eða umdæmisstjóri leggja fyrir.
- Hvetur og sér um að allir klúbbar á svæðinu starfi samkvæmt lögum Lions.
- Kynnir alþjóða-, umdæmis- og fjölumdæmisþing og staðfestir hversu marga fulltrúa hver klúbbur hefur á þingunum.

Skyldur svæðisstjóra

- Fer reglulega í heimsóknir til klúbbanna á svæðinu og a.m.k. í eina heimsókn í hvern klúbb. Svæðisstjóra ber að tilkynna það sem hann kemst að raun um í heimsóknum sínum sérstaklega ef klúbbar eru veikir.
- Framkvæmir allt það sem alþjóðastjórn leggur fyrir hann að starfa við.

Skyldur svæðisstjóra

Hversu margar skyldur
hafðir þú réttar?



**Eins og þær eru settar fram í lögum Lions.*



“

Markmið svæðisstjóra

”



“

Leysum verkefni 2

”

Markmið svæðisstjóra

- Æskilegt
- Ekki skyggja á markmið alþjóðaforseta eða umdæmisstjóra
- Ekki andstæð markmiðum hreyfingarinnar

Markmið svæðisstjóra

- Hefur skyldum að gegna við klúbbstjórnir og er í góðum tengslum við þær
- Mikilvægt er að svæðisstjóri skipi varasvæðisstjóra sem verður með honum á fundum
- Svæðisstjóri skipar svæðisritara sem einnig sér um að fréttflutning af svæðinu t.d. á Facebook, á heimasíðu lions.is eða í Lionsblaðinu

Leysum verkefni 3. Kynningarmál

Ýmsir fjölmiðlar

- ✓ Héraðsblöð t.d.
- ✓ Suðurnesjamagasín Víkurfrétta
- ✓ N4
- ✓ Vestfirskar fréttir – Bæjarins besta
- ✓ Skagafréttir
- ✓ Austurfrett.is
- ✓ Sunnlenska.is



Fundir og samskipti svæðisstjóra

Fundir og samskipti svæðisstjóra

- Fræðslufundir með klúbbstjórnnum
- Klúbbfundir
- Svæðisfundir
- Umdæmisfundir
- Aðrir fundir

Fundir og samskipti svæðisstjóra

- Fræðslufundir með klúbbstjórnnum
 - Tilgangur
 - Hlutverk svæðisstjóra
 - Stjórn klúbbsins
 - Hlutverk embættismanna (stjórnenda) klúbbsins
 - Staða klúbbsins
 - Er þörf fyrir nýja féлага?
 - Er möguleiki á stofnun nýrra klúbba?

Fundir og samskipti svæðisstjóra

- Fræðslufundir með klúbbstjórnnum - frh
 - Stefnumál alþjóðaforseta og umdæmisstjóra
 - Unglingaskipti
 - Sameiginleg verkefni á vegum fjölumdæmis eða umdæmis
 - Dagsetningar svæðisfunda
 - Önnur mál sem gætu komið upp

Fundir og samskipti svæðisstjóra

- Kúbbfundir - klúbbheimsóknir
 - Að eigin frumkvæði
 - Með umdæmisstjóra
 - Að beiðni umdæmisstjóra
 - Að beiðni klúbbstjórna

Fundir og samskipti svæðisstjóra

- Kúbbfundir - **klúbbheimsóknir**
 - Svæðisstjóri á að hafa það hugfast í öllum sínum heimsóknum að hann er ekki kominn til að sýna vald yfir klúbbunum, hann er aðeins til aðstoðar og leiðbeiningar ef á þarf að halda.
 - Önnur samskipti ættu að vera sem tíðust.
 - Gott að hafa samband við formenn klúbba einu sinni í mánuði og spyrja um gang mála.

Fundir og samskipti svæðisstjóra

- Svæðisfundir – **Fyrsti svæðisfundur** - umfjöllunarefni
 - Staða klúbbana, markmið og þema ársins
 - Kynning á verkefnum og markmiðum frá fyrsta umdæmisstjórnarfundi
 - Kynning á verkefnum og fjáröflunum í hverjum klúbbi
 - Kynning á fræðsluefni og samvinna klúbba á svæðinu
 - Önnur mál og fundarslit

Fundir og samskipti svæðisstjóra

- Svæðisfundir – **Annar svæðisfundur** - umfjöllunarefni
 - Fara yfir málefni sem verða til umræðu á öðrum umdæmisstjórnarfundi
 - Kynning á leiðtogafræðslu og Leiðtogaskólanum fyrir viðtakandi stjórnir
 - Inntökuathafnir og ábyrgð á nýjum félögum
 - Umræður um félagafjölgun og mögulega nýja klúbba
 - Önnur mál og fundarslit

Fundir og samskipti svæðisstjóra

- Svæðisfundir – **Þriðji svæðisfundur** - umfjöllunarefni
 - Fara yfir málefni sem verða til umræðu á þriðja umdæmisstjórnarfundi
 - Fara yfir stöðu og árangur í klúbbastarfinu og í verkefnum klúbba
 - Aðferðir fyrir val á nýrri stjórn og stjórnarskipti
 - Höfum við unnið til viðurkenninga?
 - Önnur mál og fundarslit

Fundir og samskipti svæðisstjóra

- Umdæmisstjórnarfundir
 - Fréttir af svæðinu
 - Erindi frá svæðisfundum eða klúbbum
 - Málefni umdæmisins
 - Ráðgjöf
 - Tenging

A top-down view of several hands of different skin tones cupped together, holding a large quantity of golden-brown wheat grains. The hands are arranged in a circle, with the grains filling the center. The background is dark and slightly blurred, showing parts of people's clothing and accessories like bracelets.

Leysum verkefni 4. Starfsáætlun

A top-down view of several hands of different skin tones cupped together, holding a large pile of golden-brown wheat grains. The hands are arranged in a circle, with the grains in the center. The background is dark and slightly blurred, showing parts of colorful clothing.

Leysum verkefni 4. Starfsáætlun

Æskilegt er að ljúka fyrsta svæðisfundi fyrir fyrsta umdæmisfund.

A top-down view of several hands of different skin tones cupped together, holding a large pile of golden-brown wheat grains. The hands are arranged in a circle, with the grains in the center. The background is dark and slightly blurred, showing parts of colorful clothing. The text is overlaid in white on a dark semi-transparent background.

Að finna og skoða bjargir fyrir svæðisstjóra

Bjargir fyrir svæðisstjóra

Hvaða bjargir fyrir svæðisstjóra
eru tiltækar?



Miðstöð fyrir svæðisstjóra

Tenging við MyLion og MyLCI í gegnum www.lions.is

Lion Account ID : Netfang

Password: Lykilorð

Í fyrstu skráningu þarf að nota LCI númer viðkomandi. (Ritari / gjaldkeri eiga að hafa það)

Svæðisstjórar hafa skoðunaraðgang að MyLCI og sjá sitt svæði en geta engu breytt. Þeir fá mánaðarlega tölvupóst yfir skýrsluskil á sínu svæði.

<https://www.lionsclubs.org/en/resources-for-members/resource-center/zone-region-chairpersons>

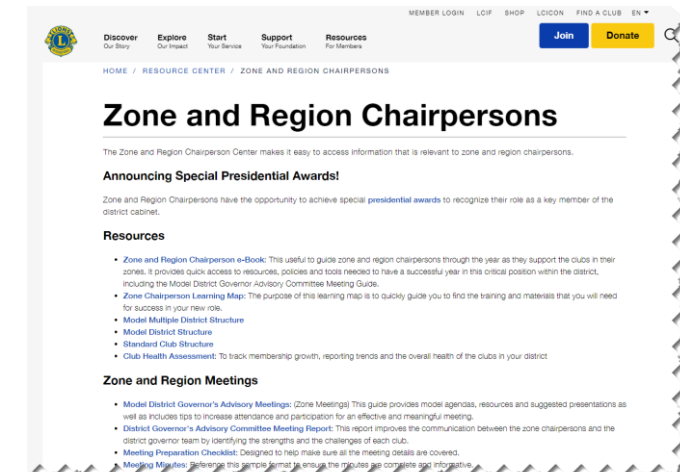
Miðstöð fyrir svæðisstjóra

Sérstök verðlaun alþjóðaforseta

Viðurkenning til svæðisstjóra sem lykilþátttakanda í umdæmisstjórn.

Bjargir (á ensku, leitið á [lionsclubs.org](https://www.lionsclubs.org))

- Zone and Chairperson eBook
- Zone Chairperson Learning Map
- Standard Club, Model District and Model Multiple District Structures
- Club Health Assessment



<https://www.lionsclubs.org/en/resources-for-members/resource-center/zone-region-chairpersons>

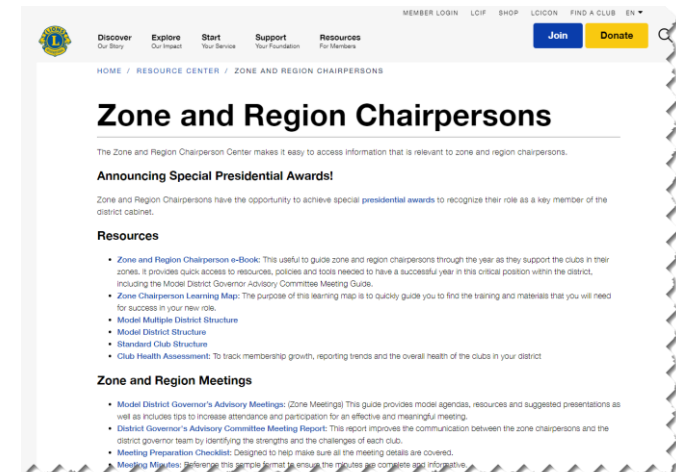
Miðstöð fyrir svæðisstjóra

Svæðisfundir

- Model District Governor's Advisory Meetings
- District Governor's Advisory Committee Meeting Report
- Meeting Preparation Checklist
- Meeting Minutes Template
- Participants Evaluation
- Challenges and Opportunities Worksheet

MyLCI skýrslur

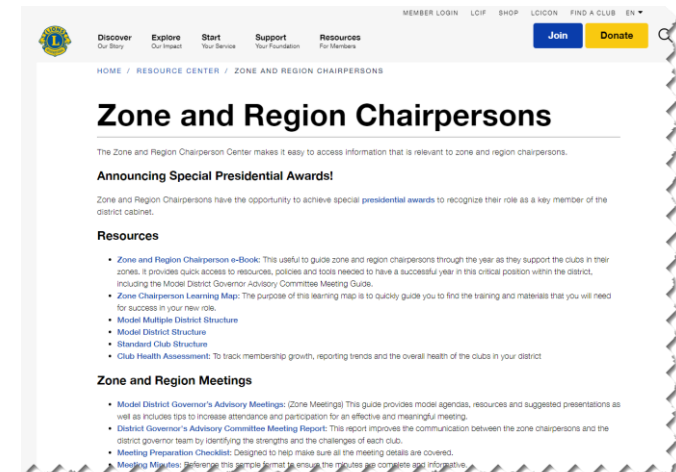
- Access key club reports here



Miðstöð fyrir svæðisstjóra

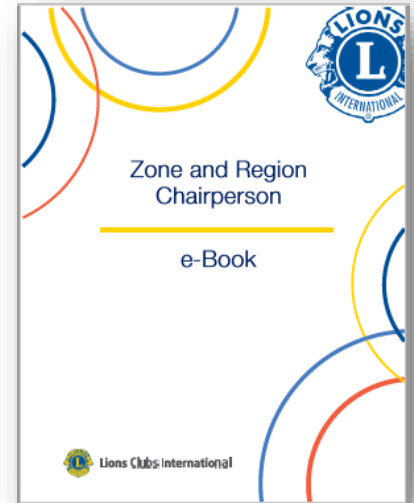
Verkfæri til að styðja við klúbba

- Your Club, Your Way
- Blueprint for a Stronger Club
- Club Quality Initiative
- Certified Guiding Lion Program



Rafræn handbók svæðisstjóra

- Region and Zone Chairperson Center Link
- MyLCI login and available reporting
- Planning Your Schedule for the Upcoming Year
- Club Quality Resources
- Promoting Harmony Amongst Chartered Clubs





Jafningjar þínir

Sem auðlind

Markmiðin

- Hlutverk svæðisstjórans
- Fara yfir skyldur svæðisstjóra
- Hjálpartæki svæðisstjórans



Komið að lokum

- Mat á skólanum



Komið að lokum

- Kristófer og Þór þakka fyrir sig.
- Ef spurningar vakna síðar hafið þá samband.
- Við munum reyna að svara eftir bestu getu.
- kristofer.tomasson@gmail.com
- thor_fjorgyn@simnet.is

